



ТРАНСПОРТНО-ЛОГИСТИЧЕСКАЯ
КОНФЕРЕНЦИЯ

PRO//ДВИЖЕНИЕ.ЮГ



Пястолов Владимир Геннадьевич

начальник Северо-Кавказской
железной дороги – филиала ОАО «РЖД»

Развитие инфраструктуры
полигона и перспективы
продвижения
грузопотоков в порты Азово-
Черноморского бассейна



Реализация инвестиционных проектов, направленных на повышение пропускных способностей к портам Азово-Черноморского бассейна



532 км

построено и введено
в эксплуатацию
вторых сплошных
электрифицированных
путей

**Разъезд
9 км**

построена одна
из крупнейших
станций Юга России

Реализация инвестиционных проектов, направленных на повышение пропускных способностей к портам Азово-Черноморского бассейна



Объём выполненных работ с 2007 г.

- P** Реконструкция станции (завершена)
- H** Строительство новой станции (завершено)
- P** Реконструкция станции (ведётся)
- Построенные вторые пути в рамках проектов
- Строящиеся вторые пути в рамках проектов
- Электрификация ж.д. линий Таманского полуострова

Ввод в эксплуатацию двухпутного участка Козырьки – Гречаная с обходом Краснодарского узла



Результат:

с **44** до **48**
пар поездов в сутки

на участке
Котельниково - Тихорецкая

с **21** до **42**
пар поездов в сутки

на участке
Разъезд 9 км - Вышестеблиевская

Развитие инфраструктуры Северо-Кавказской железной дороги в направлении портов Азово-Черноморского бассейна



- Р** Реконструкция станции (завершена)
- Н** Строительство новой станции (завершено)
- Р** Реконструкция станции (ведётся)
- Построенные вторые пути в рамках проектов
- Строящиеся вторые пути в рамках проектов
- Электрификация ж.д. линий Таманского полуострова



Перспективные объёмы грузовых перевозок

154

пар поездов/сут.

пропускная способность
после реконструкции

125

млн. тонн в год

объём перевозимых
грузов к 2020 году



Разделение поездопотоков на грузовое и пассажирское направление



Результат:

После окончания реконструкции участка ст. им.М.Горького-ст.Крымская направления грузопотоков и пассажиропотоков будут специализированы, что позволит значительно повысить скорость принятия решений в нестандартных ситуациях



93
пары

грузовых
поездов в сутки

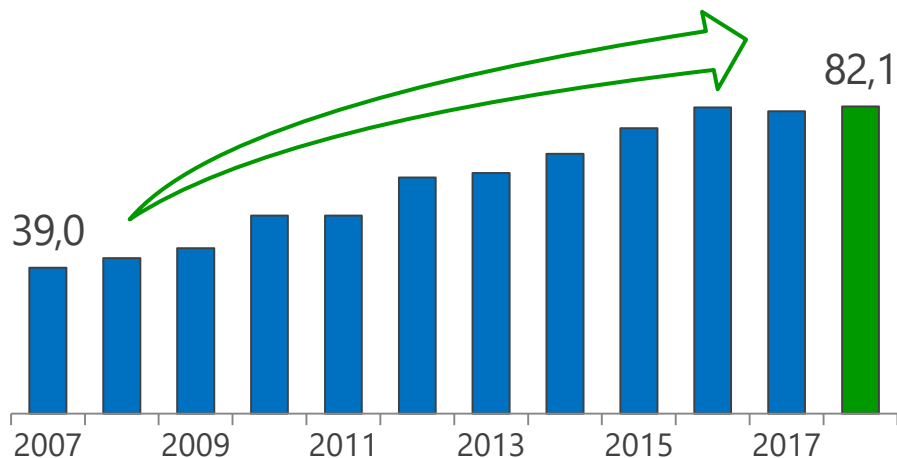


80
пар

пассажирских
поездов в сутки

Динамика перевозок грузов в порты Азово-Черноморского бассейна

**Завоз грузов в порты АЧБ
ж.д. транспортом, МЛН.Т-КМ**



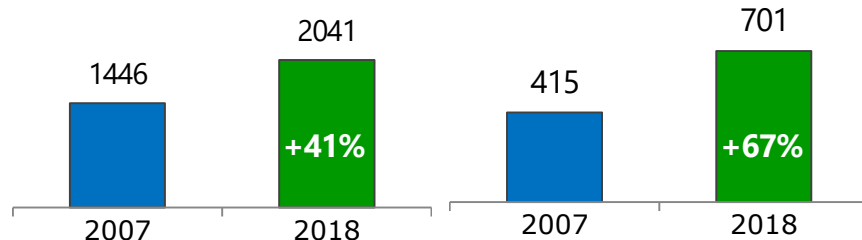
в 2,1 раза

рост объёма завоза грузов с 2007 г.

**Выгрузка в портах,
вагонов в сутки**

**Новороссийск
(с Грушевой)**

Туапсе



Вышестеблиевская

Остальные порты

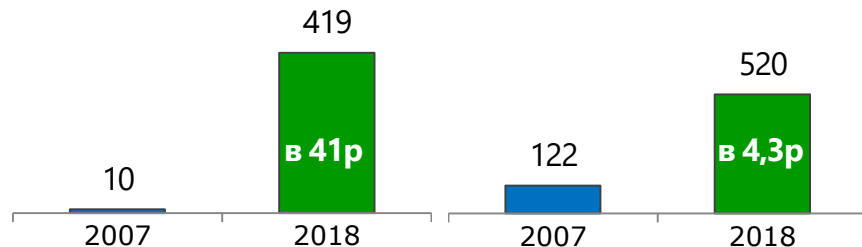
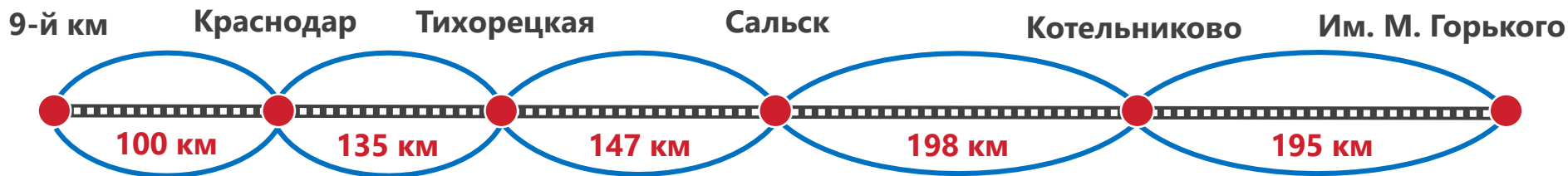


Схема плеч обслуживания локомотивных бригад грузового движения 2018-2020 гг.

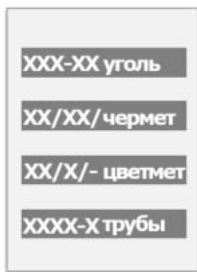
2018 г. Среднее плечо – 150 км



2020 г. Среднее плечо – 430 км

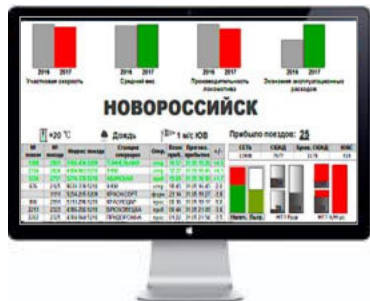


Организация единого пространства данных ОАО «РЖД» и Новороссийского морского торгового порта (проект АСУ «РЖД»-АСУ «Порт»)



Создана единая цифровая модель взаимодействия с портами Новороссийск и Туапсе в режиме «АСУ РЖД – АСУ порт» на основе соглашения об электронном обмене данными

Совместно с портами сформирован справочник ассортиментных позиций по перерабатываемым грузам



Разработан модуль автоматического планирования подвода грузов в порты в составе программного комплекса АСУ МР

Эффекты в 2018 г.:

+7%

рост выгрузки
в порту
Новороссийск

4,3 млрд.руб

дополнительный
доход

Перспективы развития проекта



Внедрение принципов самообучения и элементов искусственного интеллекта в целях дальнейшего совершенствования системы

Центр продажи услуг Северо-Кавказской железной дороги

Ремонт и обслуживание
подвижного состава



Метрология



Аренда имущества



Грузовые перевозки



Социальная
и медицинская сферы



Перевозка багажа



Обслуживание путей
необщего пользования,
аудит транспортных
процессов предприятия



ЦПУ



- Множество каналов доступа
- Автоматизированная система фиксации обращений
- Контроль обращения до момента исполнения услуги

Предложение:

Разработать систему показателей для оценки внешней клиентоориентированности подразделений Холдинга в сфере грузовых перевозок с учётом специфики железных дорог

400

млн. руб

дополнительный
доход
с начала работы

80%

суммы

оказание базовой
услуги перевозки

Задачи на 2019 год по развитию проекта «Коммерческая диспетчеризация»

в г. Ростове-на-Дону
организован коммерческий диспетчерский круг
(5 человек переведено на ПВД)

2018 г
заключен договор
с АО «РН-Транс»-
дополнительный доход
составил **+5,5 млн.руб**

Достигнутые эффекты

8% снижение оборота вагона
7% увеличение выгрузки
1000 вагонов снижение рабочего парка

13 мая 2019 г
заключен договор с
АО «**Невинномысский Азот**».
Дополнительный общий доход
за коммерческую
диспетчеризацию вагонов
двух клиентов составит
около **8 млн.руб в год**

Планируемые эффекты

10% снижение оборота вагона
6% увеличение выгрузки
700 вагонов снижение рабочего парка



Планируется заключить
аналогичные договоры

ПГК

РусАгроТранс

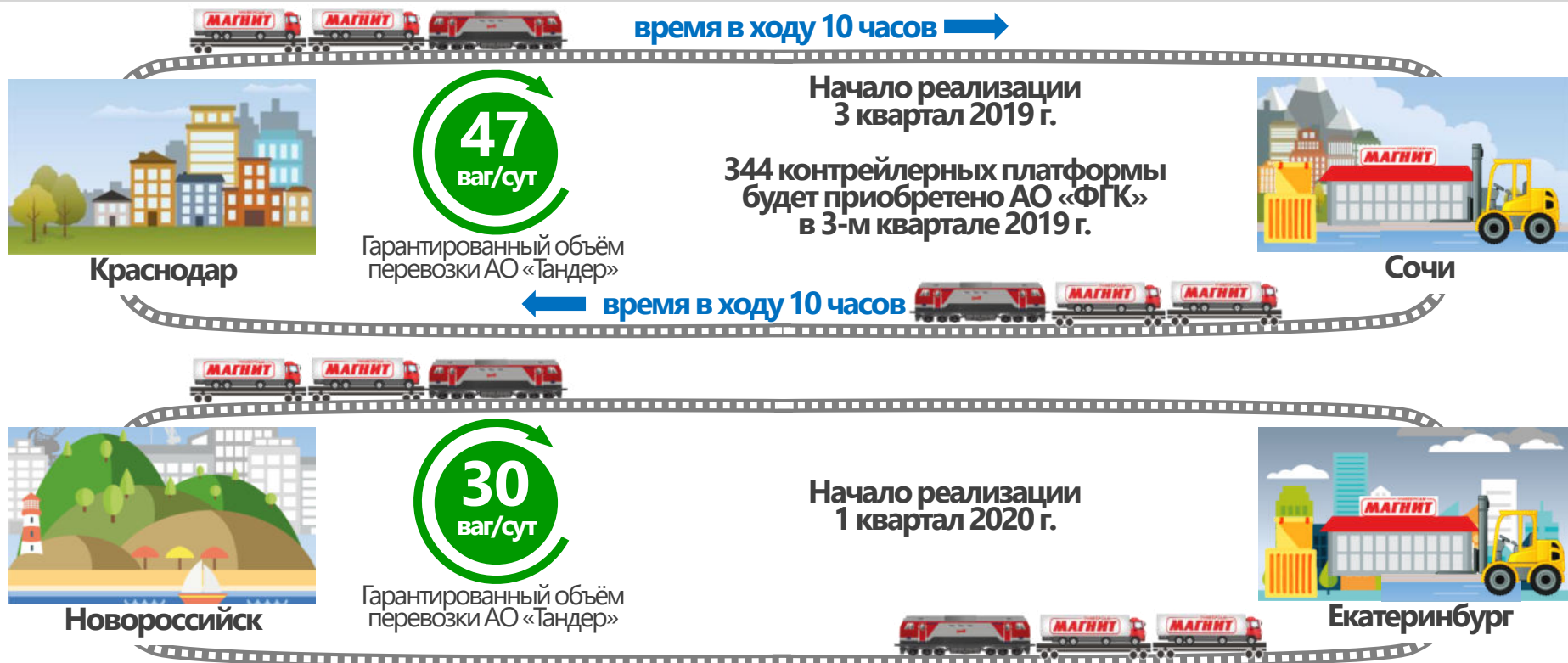
ФГК

Транс Ойл

24
млн.руб

планируемый
доход в 2019 г.

Организация контрейлерных перевозок



Перспективная модель сотрудничества с ООО «РИФ» по «перехвату» зерна с автомобильного транспорта



Планируемое переключение зерна ООО «РИФ» с автомобильного на ж.д. транспорт – до 100 автомобилей в сутки

Реализация комплексного проекта через одно окно ТЦФТО:

- согласование вопросов с администрацией Краснодарского края (фитосанитарные, таможенные органы) и комплексное документальное сопровождение
- готовятся к подписанию на форуме PRO//ДВИЖЕНИЕ.ЮГ ряд соглашений о сотрудничестве

Предоставление комплексной услуги перевозки зерна ООО «РИФ»

- Собственные элеваторы
- Собственный подвижной состав
- Владелец груза

Организация перевалки на грузовом дворе ст. Владикавказ грузов, поступающих на территорию РФ из Закавказских республик

Цель проекта	Сроки реализации проекта	Стратегическое значение проекта
<p>Переключение грузов, поступающих на территорию РФ через Республику Северная Осетия-Алания с Закавказских республик, с автомобильного транспорта на железнодорожный</p> 	<p>1 этап: (1 квартал 2018 г. – 3 квартал 2019 г.)</p> <p>переговоры с клиентами, организация перевалки на грузовом дворе ст. Владикавказ тяжеловесных и тарноштучных грузов, передислокация дополнительной грузоподъемной техники, установка на грузовом дворе склада из легковозводимых конструкций площадью 2400 кв.м.</p> <p>2 этап: (4 квартал 2019 г. – 4 квартал 2020 г.)</p> <p>модернизация грузового двора, строительство парковочных площадей, асфальтирование площадок, рассмотрение возможности расширения площади грузового двора за счет территории терминала ПАО «ТрансКонтейнер» и возможности установки дополнительного склада площадью 4000-5000 кв.м</p>	<p>развитие международного сотрудничества;</p> <p>поддержка малого и среднего бизнеса;</p> <p>обеспечение транспортной доступности;</p> <p>повышение уровня клиентоориентированности;</p> <p>снижение нагрузки на сеть автомобильных дорог</p> 

Спасибо за внимание!